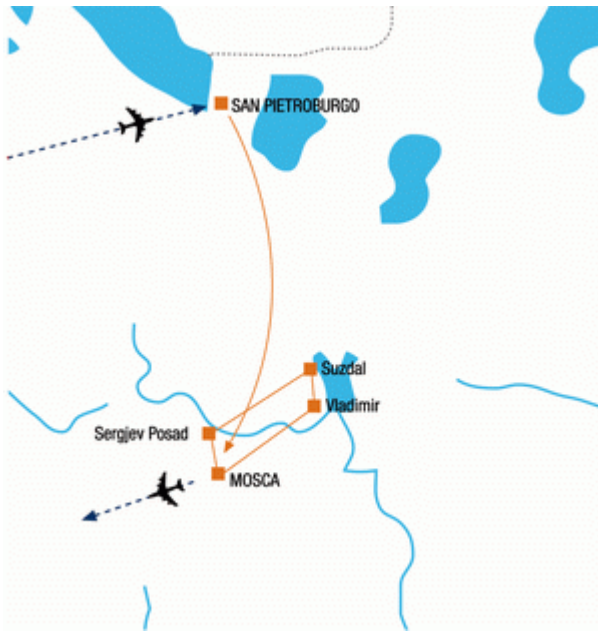


TOUR ORO DI RUSSIA



1° Giorno ITALIA/SAN PIETROBURGO

Ritrovo dei partecipanti all'aeroporto, distribuzione dei documenti di viaggio e partenza con volo speciale. Arrivo a San Pietroburgo, disbrigo delle formalità di dogana, trasferimento in hotel. Sistemazione nelle camere riservate, cena e pernottamento.

2° Giorno SAN PIETROBURGO

Prima colazione in hotel, pranzo in ristorante, cena libera. In mattinata, visita panoramica della città: il piazzale delle Colonne Rostrate, il Campo di Marte, la famosa prospettiva Nevskij, la Piazza del Palazzo con la colonna Alessandrina, la Piazza di Sant' Isacco e l'Ammiragliato. Visita della Lavra Nevskij, monastero dedicato alla figura del Santo difensore della Terra Russa: in uno dei cimiteri della Lavra riposano grandi personaggi della cultura quali lo scrittore Dostoevskij e i compositori Musorgskij, Chaikovskij, Rimskij- Korsakov, Glinka. Nel pomeriggio Ingresso alla Fortezza dei S.S. Pietro e Paolo, nucleo storico della città, con la cattedrale progettata da Trezzini e la cappella delle tombe della famiglia Romanov.

3° Giorno SAN PIETROBURGO

Prima colazione e pranzo libero, cena in hotel. In mattinata visita delle sale più belle del Museo Ermitage, vero fiore all'occhiello della città di Pietro. Pomeriggio libero. Saranno proposte escursioni facoltative tra le

quali le famose residenze estive: Pushkin o Pavlovsk. Tra le altre escursioni possibili, la visita al parco di Petrodvorets, il cui gioiello sono le ricche fontane e i giochi d'acqua che, nella visione di Pietro il Grande, dovevano rispecchiare i fasti di Versailles.

4° Giorno SAN PIETROBURGO/MOSCA

Prima colazione e pranzo in hotel. Cena con cestino da viaggio. Mattinata a disposizione; saranno proposte escursioni e visite facoltative tra cui quella al Palazzo Yusupov, dove l'inquietante quanto leggendario monaco siberiano Rasputin fu ucciso o il Museo Russo, prestigiosissima collezione di icone antiche e pittura contemporanea. Nel pomeriggio trasferimento alla stazione ferroviaria e partenza con treno diurno per Mosca. Trasferimento in hotel, pernottamento.

5° Giorno MOSCA/SERGHJEV POSAD /SUZDAL

Prima colazione e cena in hotel. Pranzo in ristorante. In mattinata partenza in pullman per Serghjev Posad e visita del Monastero della Trinità e di San Sergio, il centro più importante Russia ortodossa. Nel pomeriggio prosecuzione per Suzdal, perla dell'Anello d'oro e, insieme a Vladimir, patrimonio dell'Umanità.

6° Giorno SUZDAL/VLADIMIR/MOSCA

Prima colazione e cena in hotel, pranzo in ristorante. In mattinata visita di Suzdal, incantevole città museo con il suo Cremlino, i monasteri maschili e femminili, il Museo dell'arte lignea. Nel pomeriggio visita di Vladimir, antica città russa con la Porta d'Oro e la celebre cattedrale dell'Assunzione. In serata, rientro a Mosca, sistemazione e pernottamento.

7° Giorno MOSCA

Prima colazione. Pranzo in ristorante. Cena libera. In mattinata visita panoramica della città e ingresso al Monastero di Novodevicij che fu uno dei più ricchi di Russia ai tempi degli Zar. Nel pomeriggio visita del territorio del Cremlino con ingresso a due delle sue splendide Cattedrali.

8° Giorno MOSCA/ITALIA

Prima colazione in hotel. Trasferimento in pullman in aeroporto e partenza per l'Italia con volo speciale.

Il tour potrebbe essere invertito, quindi iniziare da Mosca. L'ordine di effettuazione delle visite può variare in loco a discrezione dei nostri tour leader al fine di garantire la migliore riuscita del tour.

SERVIZI COMPRESI

- | | |
|---|--|
| <input type="checkbox"/> Voli di linea in classe turistica | <input type="checkbox"/> Sistemazione in camera a due letti con servizi privati negli hotel indicati |
| <input type="checkbox"/> Trattamento in mezza pensione | <input type="checkbox"/> Pasti come da programma |
| <input type="checkbox"/> Trasferimenti da/per l'aeroporto a San Pietroburgo e a Mosca | <input type="checkbox"/> Diritto di recesso |
| <input type="checkbox"/> Ingressi e visite come da programma con bus privato e guida parlante italiano | <input type="checkbox"/> Documentazione di viaggio Metamondo |
| <input type="checkbox"/> Accompagnatore Metamondo e assistenza di residenti parlanti russo con minimo 25 partecipanti | <input type="checkbox"/> Polizza medico-bagagli (condizioni e termini www.metamondo.it/documenti) |
| <input type="checkbox"/> Treno diurno San Pietroburgo/ Mosca | |