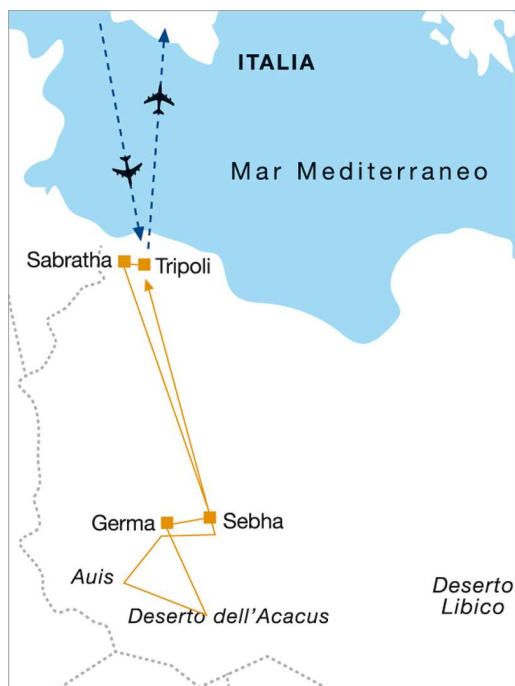


## TOUR SAHARA LIBICO E AFRICA ROMANA



### 1° GIORNO - SABATO: MILANO/ROMA-TRIPOLI

Arrivo a Tripoli nel pomeriggio. Sistemazione in hotel. Cena libera.

### 2° GIORNO - DOMENICA: TRIPOLI-SABRATA-SEBHA-GERMA

Visita al museo del Castello Rosso che ospita molte statue e alcuni splendidi mosaici delle ville costiere, un mausoleo proveniente da Ghirza e una sezione etnografica e storica. Giro della città con l'arco di Marc'Aurelio, la moschea Gurgi e la medina. Dopo il pranzo in ristorante visita del sito di Sabratha, insediamento commerciale fenicio che fece parte dell'impero di Cartagine. Divenuta città romana nel 46 a.C. con la creazione della provincia d'Africa, Sabratha deve la sua fortuna al mare: un approdo precario durante le lunghe navigazioni mediterranee e punto terminale delle rotte terrestri, luogo di arrivo delle carovane provenienti dall'Africa nera che cercavano contatti con i mercanti navigatori ansiosi di mettere le mani sulle ricchezze provenienti da terre che nessuno aveva mai visto. Dal cardo si attraversano i quartieri residenziali, il foro, il tempio di Liber Pater, le terme a mare, per raggiungere, spettacolare nella sua grandiosità, il teatro: lo sfondo è il mare e la scena – su tre piani – si staglia sul cielo: 108 colonne di marmo e granito, capitelli di fatture diverse, due grandi delfini in marmo ai lati del palcoscenico, delicati bassorilievi nei semicerchi del pulpito. Trasferimento all'aeroporto di Tripoli. Cena. Volo di linea per Sebha. Proseguimento via strada per Germa. Pernottamento in albergo.

### 3° GIORNO - LUNEDÌ: I LAGHI TRA LE DUNE: LA "RAMLA" DEI DAUADA

A nord della valle dell'Ajal, si entra nell'erg di Ubari e, dopo aver attraversato un mare di dune che pare senza fine, si scoprono improvvisamente una serie di laghi

circondati da vegetazione e palmeti. Una volta erano abitati dai Dauada, che per secoli vissero riparati in questo ambiente nutrendosi di datteri e di piccole larve che si riproducevano sulle superficie delle acque. Mandara, Umm-el-maa (la madre delle acque) e Gabr'aun saranno le nostre tappe. A Gabr'aun si vedono ancora le rovine del villaggio abbandonato: è il lago più grande bordato da giunchi e palme con una grande duna a ridosso..... Picnic. Ritorno a Germa. Cena e pernottamento in hotel.

### 4° GIORNO - MARTEDÌ: L'UNIVERSO IMMAGINARIO DEI CACCIATORI DEL MESSAK SETTAFET

Escursione in giornata ai siti rupestri di Mathendush e In Galghien, che presentano alcuni tra i più prestigiosi bassorilievi rupestri dell'epoca dei cacciatori: rinoceronti, giraffe che incedono verso trappole, elefanti di grandi dimensioni, coccodrilli, ippopotami, uomini che portano delle maschere, scene pastorali... Picnic. Ritorno a Germa. Cena e pernottamento in hotel.

### 5° GIORNO - MERCOLEDÌ: UAN KAZA-ACACUS

Trasferimento su strada asfaltata per circa 200 km in direzione ovest e poi sud per dirigersi alle dune di Uan Kaza: corridoi sabbiosi, fondi di antichi bacini lacustri, creste affilate. Arrivo al campo fisso di Auis, situato alle propaggini dell'Acacus settentrionale, in un semicerchio di faliese d'arenaria erosa e protetto da una spalliera di dune. Picnic. Cena e pernottamento al campo.

### 6° E 7° GIORNO – GIOVEDÌ E VENERDÌ: I RILIEVI DELL'ACACUS

Dopo che l'acqua è scomparsa dalla superficie del Sahara, il vento è stato ed è tuttora il solo e unico artefice del modellamento e dell'erosione della morfologia del Tadrart Acacus. E' l'ultimo degli altopiani che dal centro del Sahara digradano verso ovest perdendosi nelle sabbie dell'edeyn di Murzuq; rocce sedimentarie intersecate da profondi uidian (fiumi), piccole dune caotiche intrecciate, rada vegetazione, pianure nerastre, pareti rocciose erose nelle forme più bizzarre, archi pietrificati, creste seghettate, torrioni isolati emergenti dalla sabbia. Alcuni ripari e cavità naturali sono stati scelti da artisti preistorici che hanno tramandato fino a noi pitture e incisioni attribuibili a varie fasi che illustrano i cambiamenti avvenuti nel corso di millenni. Giornate dedicate all'esplorazione delle aree settentrionale e centrale con percorsi in fuoristrada e passeggiate a piedi. Picnic. Cene e pernottamenti al campo.

### 8° GIORNO - SABATO: AUIS-GERMA-SEBHA-TRIPOLI

Trasferimento lungo la strada asfaltata fino a Ubari e poi Germa. Pranzo in hotel. Proseguimento nel pomeriggio per Sebha e volo per Tripoli. Pernottamento in hotel.

### 9° GIORNO - DOMENICA: TRIPOLI-LEPTIS MAGNA-TRIPOLI

Sulla costa est, sorge Leptis Magna: in origine emporio fenicio, divenne poi insediamento punico legato a Cartagine e quindi ricca città romana, che conobbe diverse fasi di sviluppo fino a quando alla fine del II d.C. Settimio Severo volle la sua città natale grande e imponente: è uno dei luoghi archeologici più grandiosi dell'Africa romana. Nella visita si può seguire il progressivo ampliamento dell'insediamento urbano, dal foro vecchio al quartiere del teatro e del mercato, a quello delle terme di Adriano, fino all'imponente complesso severiano con la via colonnata che congiunge la città al porto con le sue banchine d'attracco, i magazzini e il faro. A sud-est si trovano i grandiosi resti del complesso anfiteatro-circo, uno dei più significativi di tutto il mondo romano. Rientro a Tripoli. Pernottamento in hotel. Cena libera.

### 10° GIORNO - LUNEDÌ: TRIPOLI-ROMA

La mattina trasferimento in aeroporto.



con voli di linea  
Libyan Arab Airlines  
e Afriqiyah  
da **Milano e Roma**

ultimo aggiornamento 20/07/2011

# Libia TOUR

*Per ragioni tecnico-organizzative il viaggio potrà svolgersi in senso inverso o con tappe invertite senza modificare la struttura del viaggio.*

## GLI ALBERGHI IN TOUR O SIMILARI

**TRIPOLI** Hotel Corinthia Bab Africa 5\*L  
**GERMA** Hotel Dar Germa 3 \*  
**ACACUS** Campo di Dar Auis

## SERVIZI COMPRESI

- Voli di linea Libyan Arab Airlines e Afriqiyah
- Assistenza di personale locale dall'arrivo in aeroporto e durante il soggiorno
- Trasferimenti dall'aeroporto all'albergo e viceversa
- Sistemazione in camera/tenda a due letti negli alberghi/campi selezionati
- In Tripolitania minibus Iveco o similare e comunque secondo il numero dei partecipanti.
- Trattamento di pensione completa tranne le cene dei giorni 1 e 9, le cene dei giorni 2 e 8 potranno essere effettuate in luogo diverso da quello indicato nel programma in funzione degli operativi aerei TIP-SEB e viceversa
- In Sahara veicoli fuoristrada tipo Toyota-Land Rover station wagon, utilizzati a 4 posti utili più autista
- Visite e ingressi ai siti come da programma
- In Tripolitania Tour Leader Libico parlante italiano e nei siti archeologici guida di lingua italiana
- A Sud Tour leader parlante italiano e guide autisti locali
- Documentazione di viaggio Metamondo
- polizza medico-bagaglio (condizioni e termini [www.metamondo.it/documenti](http://www.metamondo.it/documenti))
- Diritto di recesso