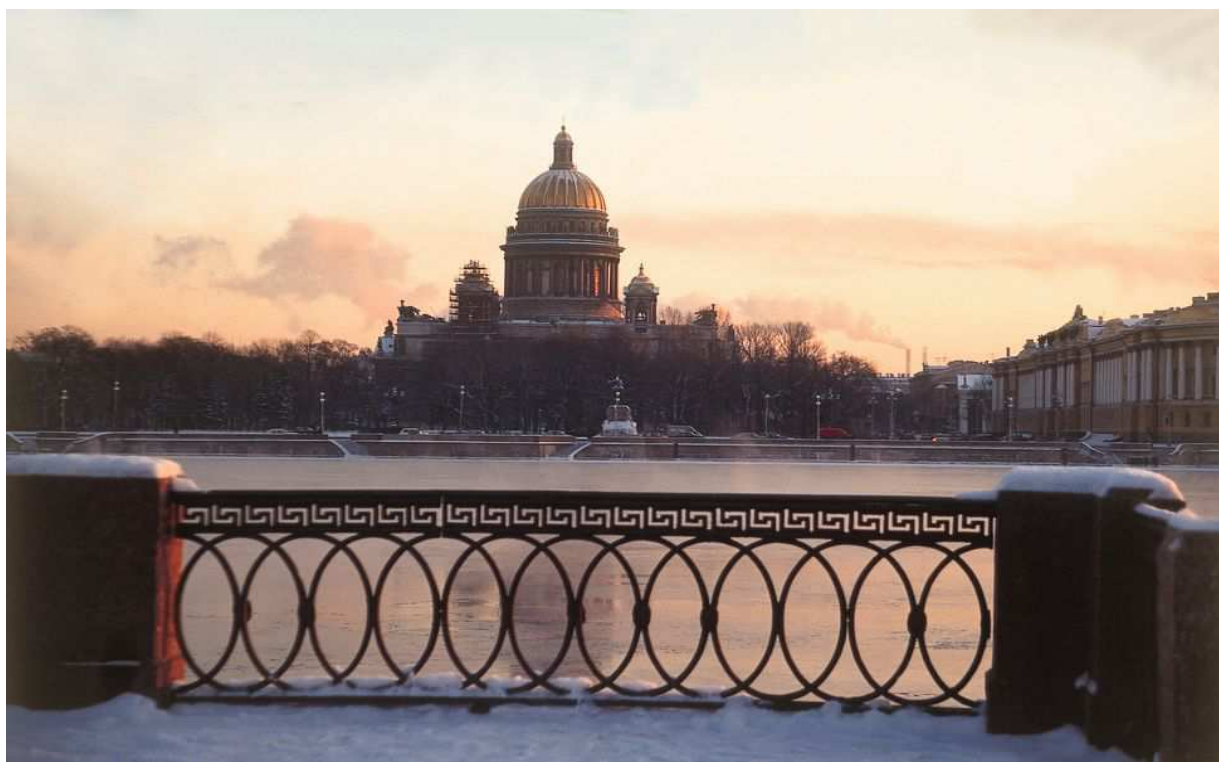


SAN PIETROBURGO

SPECIALI PARTENZE DI GRUPPO

4 giorni / 3 notti

con voli di linea dai principali aeroporti italiani



PARTENZE	hotel ANGLETERRE 4*S	hotel SOKOS VASILIEVSKY 4*
27 GENNAIO 2017	580	490
10, 24 FEBBRAIO		
10, 24 MARZO		

quote in € per persona in camera doppia partenza di gruppo garantita con minimo 10 partecipanti

supplemento singola Hotel Sokos Vasilievsky € 102, Hotel Angleterre € 141

tasse aeroportuali da € 130

accompagnatore Metamondo in loco con minimo 20 partecipanti

quota individuale di gestione pratica € 70 adulti, € 25 bambini; **visto d'ingresso non urgente** € 80

assicurazione Multirischi Allianz Global Assistance come da tabella premi su www.metamondo.it/documenti

<http://www.metamondo.it/destinazioni/sanpietroburgo/weekendproposte.htm>

BOOKING tel. 041 8899 333 email: booking@metamondo.it

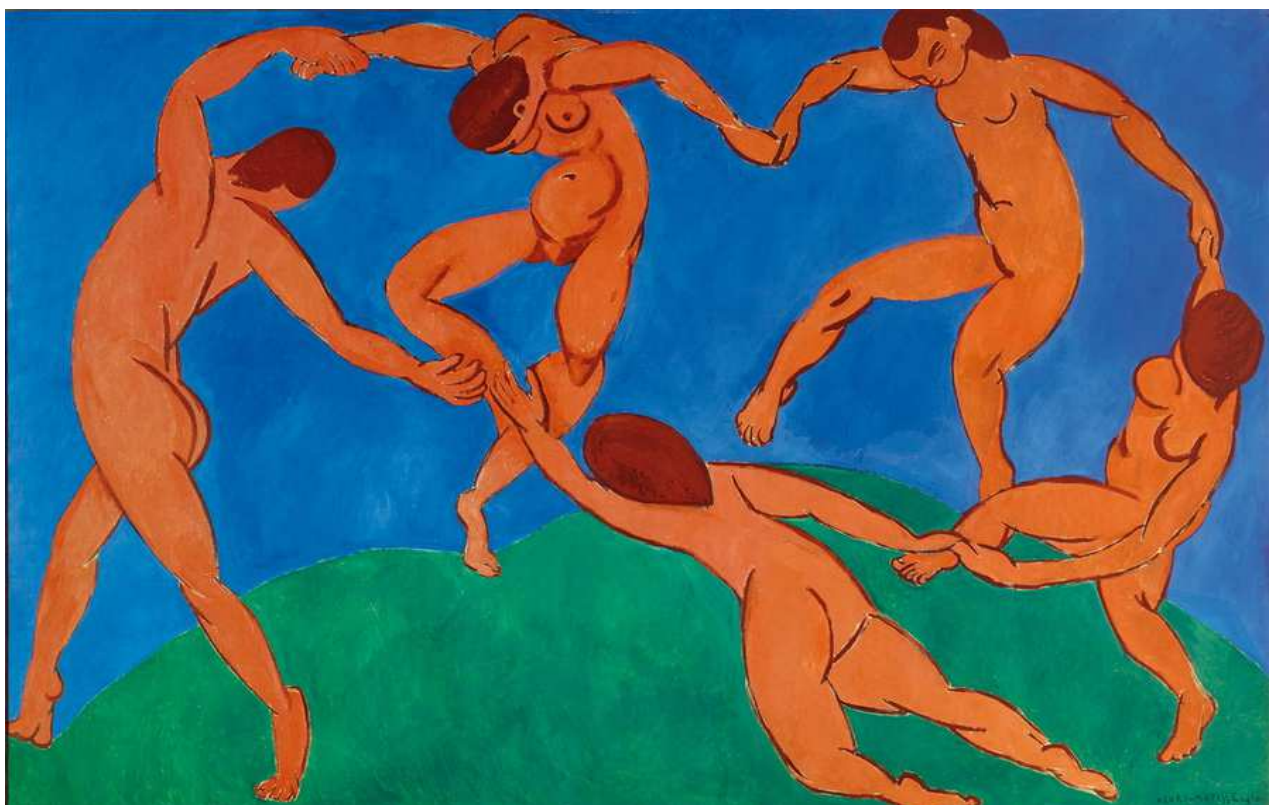
seguici su facebook  www.facebook.com/metamondotouoperator/

SAN PIETROBURGO

SPECIALI PARTENZE DI GRUPPO

4 giorni / 3 notti

con voli di linea dai principali aeroporti italiani



PROGRAMMA

1° Giorno ITALIA/SAN PIETROBURGO

Ritrovo dei partecipanti all'aeroporto e partenza per San Pietroburgo. Arrivo, disbrigo delle formalità di dogana e trasferimento in albergo. Sistemazione e pernottamento.

2° Giorno SAN PIETROBURGO

Prima colazione in hotel, pranzo in ristorante, cena libera. Al mattino visita panoramica della città e ingresso alla Fortezza di Pietro e Paolo, primo nucleo della città: all'interno del territorio, edifici civili e religiosi quali il Palazzo della Zecca e la Cattedrale dei Santi Pietro e Paolo, capolavoro di Domenico Trezzini. Qui, tra le tombe degli Zar, troviamo oggi anche quelle degli ultimi Zar Romanov, rinvenute a Ekaterinburg, in Siberia. Pomeriggio a disposizione.

3° Giorno SAN PIETROBURGO

Prima colazione in hotel, pranzo in ristorante, cena libera. Al mattino visita delle sale più belle del Museo Ermitage. Progettato in stile barocco da Bartolomeo Rastrelli, venne completato nel 1762: l'esterno rimane pressoché invariato mentre gli interni furono modificati varie volte fino a metà del 1800. All'interno dell'Ermitage si conservano oggi più di tre milioni di opere, con oltre sessantamila pezzi esposti. Ingresso alla collezione degli Impressionisti. Pomeriggio libero.

4° Giorno SAN PIETROBURGO/ITALIA

Prima colazione in hotel. In tempo utile, trasferimento in pullman in aeroporto e rientro in Italia.

Possibilità di prenotare spettacoli presso il teatro Mariinsky di San Pietroburgo

<http://www.metamondo.it/destinazioni/sanpietroburgo/weekendproposte.htm>

BOOKING tel. 041 8899 333 email: booking@metamondo.it

seguici su facebook  www.facebook.com/metamondotouoperator/